



Smerte og lidelse

Den uundgåelige smerte

Den uundgåelige smerte ...

- Sorg efter svigt, tab og dødfald
- Ensomhed
- Skyldfølelse efter eget svigt og dumhed
- Angst for ikke at slå til
- Frygt for naturkatastrofer
- Tomhedsfølelse af mangel på mening
- Stress efter overanstrengelse



Man kan blive syg af at være et menneske

- Skyld kan blive ubærlig
- Angst og frygt kan blive lammende
- Stress kan sætte et menneske helt i stå
- Meningsløsheden kan blive uudholdelig
- Ensomhedsfølelsen kan føre til isolation

De fleste mennesker får på et eller andet tidspunkt i livet få brug for professionel hjælp for at klare at være menneske. – Det er normalt at blive syg. Ingen kan holde til alt!





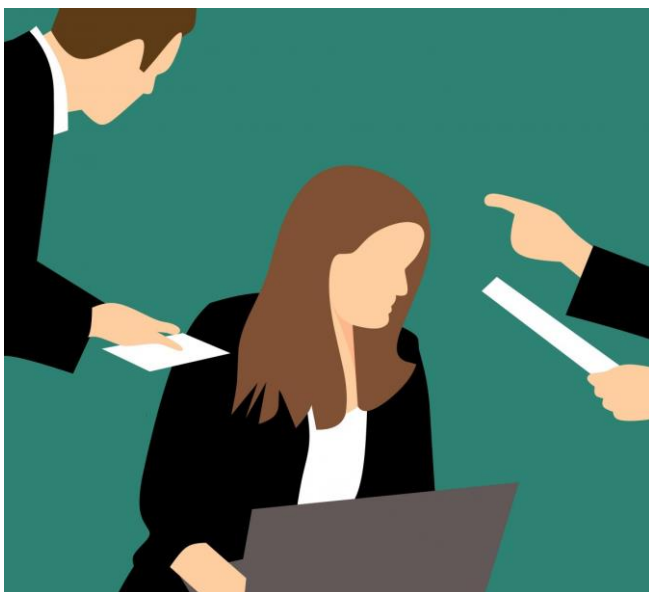
Smerte og lidelse

Lidelse og uretfærdighed

Tilfældighed og meningsløshed

- Mange ulykker skyldes ikke, at nogen gør noget forkert eller ondskabsfuldt, men tilfældige hændelser i naturen eller menneskelige fejl
- Mange sygdomme rammer også tilfældigt: genfejl, smitsomme epidemier
- Hvorfor rammer det lige mig?? – Hvordan kommer den lidende videre??





Uretfærdighed

Det er en lidelse at blive udsat for uretfærdig behandling:

- Diskrimination
- Chikane og mobning
- Forfølgelse og nedværdigende behandling
- Falske rygter, løgne
- Uretfærdig domfældelse

Hvordan kommer man videre efter uretfærdighed? – Hvilke indstillingsværdier kan bære et menneske gennem uretfærdighed?



Smerte og lidelse

Det onde og rædselsfulde

The image is a composite of two photographs. The left side shows a row of several gas masks mounted on a light-colored brick wall. The masks are dark-colored with circular lenses and filters. The right side is a close-up, high-contrast photograph of a large, dark metal shackle or chain link, showing its intricate, heavy-duty design. A dark, semi-transparent diagonal overlay separates the two images, and a dark grey rectangular box is positioned over the left side of the gas masks, containing text.

Ondskab

- Hård kriminalitet
- Slaveri
- Terror
- Udslettelseskrig
- Rædselsregimer

Godt og ondt

- Det onde kan forstås som ødelæggelse. Derfor findes det gode forud for det onde. Ellers var der ikke noget, der kunne ødelægges
- Det onde kan forstås som mørke. Mørke er fravær af lys. Sådan kan ondskab forstås som fravær af godhed
- Menneskets ondskab forudsætter, at mennesket har en fri vilje til at vælge det onde
- Det onde er det nemmeste. Det er nemmere at ødelægge end at bygge op. Det er nemmere at tegne noget hæsligt end noget smukt. Det er besværligt at være god
- God betyder både det, som *fungerer* godt. Sådan er både naturen og en ny cykel *god*. Det gode betyder også det *moralsk* gode, når mennesket vælger at søge at gøre det gode
- *Hvilke muligheder er der for at overvinde det onde?*



Det gode samfund

- Hvad er det vigtigste for at et samfund er godt?
- Formuler fem principper, som skal styre dit mønstersamfund, så flest mulige kunne leve gode liv, hvis du fik lov at bestemme det hele!
- Hvad synes du er den største fejl i det moderne samfund i Danmark, som gør, at for mange lever dårlige liv?

